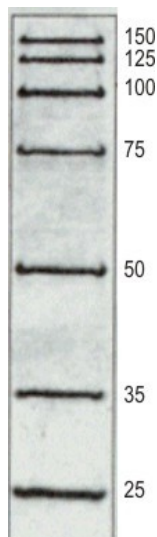


Perfect 25 Protein Leiter

Perfect 25 Protein Leiter

Artikel Nr.	Größe
E3200-01	100 Ladungen
E3200-02	500 Ladungen

Lagerbedingungen:
Lagerung bei -20°C



Die PERFECT 25 Protein-Leiter ist zusammengesetzt aus präzise aufeinander abgestimmten, rekombinant hergestellten Banden. Sie ermöglicht eine exakte Größenbestimmung von Polypeptiden im Größenintervall zwischen 25 und 150 kDa.

Beschreibung:

- Die einzige verfügbare Protein-Leiter mit 7 in präzisen Abständen platzierten Banden in einem Intervall von 25 bis 150 kDa.
- Enthält 7 Banden mit Fragmenten der folgenden Größen: 25, 35, 50,75, 100, 125 und 150 kDa.
- Die Protein-Leiter ist ohne weitere Vorbehandlung sofort einsetzbar.

Beladung des Gels:

Die empfohlene Menge des Molekulargewichtsmarkers zur Beladung eines Gels ist 5 - 10 µl pro Spur, abhängig von Geltyp und -größe.

Konzentration:

Die PERFECT 25 Protein-Leiter wird in einer Konzentration von etwa 1 mg / ml geliefert.